



# Catalogue Printemps Été 2011



*Le tableau végétal unique et intelligent*

# SOMMAIRE



**Hawaii**

*page 3*



**Fougix**

*page 4*



**Kyoto**

*page 5*



**Miami**

*page 6*



**Vegas**

*page 7*



**Cascade**

*page 8*



**Séries limitées**

*page 9*



**Poches de plantes pré cultivées**

*page 10*



**Présentation chez vous**

*page 11*



**Encadrements**

*page 12*



**Faits & Réussites - Contact**

*page 13*



Bienvenue dans notre **Catalogue Wallflower Printemps/Été 2011**

Choisissez le Wallflower le mieux adapté pour votre intérieur

- 6 compositions standards
- 14 couleurs standards, 5 qualités de bois naturel et 9 couleurs en métal
- Wallflower renouvelle 2 de ses compositions tous les 6 mois
- 3 tailles standards SMALL 31x31cm MEDIUM 37x58cm et LARGE 37x92cm

Wallflower représente un investissement abordable et durable, les plantes ont été sélectionnées pour leur robustesse, et avec les soins nécessaires, ont la même durée de vie que des plantes en pots ordinaires.

# Composition HAWAII

Un mélange de plantes fleuries aux couleurs vives, cette composition est agrémentée d'une décoration de bois flotté naturel et invite la nature dans toutes les pièces à vivre.

## Plantes\*

- Pothos Enjoy
- Dracaena Marginata
- Hedera
- Anthurium Silence



Tailles SMALL 31x31cm

MEDIUM 37x58cm

LARGE 37x92cm

## Couleurs disponibles



pour plus de détails, voir page 12

METAL



BOIS



VERT & DORÉ uniquement en taille SMALL

\* Attention, les plantes mentionnées sont utilisées sous réserve de disponibilité; en cas de difficultés d'approvisionnement, une ou plusieurs plantes similaires seront sélectionnées pour les remplacer

# Composition FOUGIX

Une seule plante moderne avec un feuillage vert foncé.

## Plantes\*

- Nephrolepis Duffy



Tailles SMALL 31x31cm



MEDIUM 37x58cm



LARGE 37x92cm

## Couleurs disponibles



*pour plus de détails,  
voir page 12*

METAL



BOIS



VERT & DORÉ  
uniquement  
en taille SMALL

*\* Attention, les plantes mentionnées sont utilisées sous réserve de disponibilité;  
en cas de difficultés d'approvisionnement,  
une ou plusieurs plantes similaires seront sélectionnées pour les remplacer*

# Composition **KYOTO**

Un mélange rafraîchissant de plantes décoratives variées en graphisme et en couleur.  
 Cette composition est agrémentée d'une décoration en bois flotté et s'intègre à tous les styles d'intérieur.

## Plantes\*

- Dracaena Dragon
- Hedera
- Epipremnum Marble queen



Tailles SMALL 31x31cm

MEDIUM 37x58cm

LARGE 37x92cm

## Couleurs disponibles



*pour plus de détails,  
voir page 12*

METAL



BOIS



VERT & DORÉ  
uniquement  
en taille SMALL

*\* Attention, les plantes mentionnées sont utilisées sous réserve de disponibilité;  
 en cas de difficultés d'approvisionnement,  
 une ou plusieurs plantes similaires seront sélectionnées pour les remplacer*

# Composition **MIAMI**

Un mélange de plantes graphiques au feuillage rouge brillant, décoré d'un bois naturel.

## Plantes\*

- Calathea Rosea Picta
- Schefflera Janine
- Pilea depressa
- Syngonium



Tailles SMALL 31x31cm



MEDIUM 37x58cm



LARGE 37x92cm

## Couleurs disponibles



*pour plus de détails,  
voir page 12*

METAL



BOIS



VERT & DORÉ  
uniquement  
en taille SMALL

*\* Attention, les plantes mentionnées sont utilisées sous réserve de disponibilité;  
en cas de difficultés d'approvisionnement,  
une ou plusieurs plantes similaires seront sélectionnées pour les remplacer*

# Composition **VEGAS**

Voyage au Cœur du désert avec ce paysage de mini cactus aux feuilles élégamment parsemées de blanc ...  
Bienvenue à Vegas !

## Plantes\*

- Hawortia
- Platicerium



**Tailles** SMALL 31x31cm

MEDIUM 37x58cm

LARGE 37x92cm

## Couleurs disponibles



*pour plus de détails,  
voir page 12*

METAL



BOIS



VERT & DORÉ  
uniquement  
en taille SMALL

*\* Attention, les plantes mentionnées sont utilisées sous réserve de disponibilité;  
en cas de difficultés d'approvisionnement,  
une ou plusieurs plantes similaires seront sélectionnées pour les remplacer*

# Composition CASCADE

Une élégante rencontre de deux plantes opposées dans une seule composition.  
 Cette composition est spécialement conçue avec une seule ouverture ronde et est seulement disponible dans un petit cadre en métal.

## Plantes\*

- Calathea
- Mullenbeckia



**Taille** SMALL 31x31cm *uniquement disponible en SMALL*

## Couleurs disponibles



*pour plus de détails,  
voir page 12*

METAL

*\* Attention, les plantes mentionnées sont utilisées sous réserve de disponibilité;  
 en cas de difficultés d'approvisionnement,  
 une ou plusieurs plantes similaires seront sélectionnées pour les remplacer*

# Wallflower SÉRIE LIMITÉE\*



Un modèle unique et frais,  
le cadre **Lucky Cascade Design\***  
avec des signes Chinois  
est disponible en blanc, gris, noir et rouge,  
dimensions d'un petit cadre 31X31cm.



Exposez votre photo préférée  
dans le cadre **Wallflower Photo Frame\***,  
disponible en bambou,  
avec les compositions Miami, Kyoto et Hawaii,  
dimension d'un cadre moyen 37X58cm.



Tendance et moderne,  
le Wallflower modèle **Vertical Vertical\***  
est disponible en pin ou bambou,  
avec les compositions  
Miami, Kyoto et Hawaii,  
dimension d'un grand cadre 37X92cm.

\* Ces modèles font partie des éditions limitées et sont uniquement disponible sur demande !

# POCHES DE PLANTES

# PRÉ CULTIVÉES

Les poches de plantes pré cultivées sont disponibles et vendues séparément sur demande. Elles sont facilement remplaçables.

**1** pour un cadre de taille SMALL vous avez besoin d'une poche

**2** pour un cadre de taille MEDIUM de deux poches

**4** pour un cadre de taille LARGE de quatre poches



HAWAII



FOUGIX



KYOTO



MIAMI



VEGAS



CASCADE

# Présentation CHEZ VOUS

Wallflower propose des présentoirs, spécialement conçus pour mettre les cadres en valeur chez vous.

**Petits formats** H:85cm L:63cm

Capacité de 8 petits tableaux (4 par face) ou bien 4 moyens (2 par face)

**Grands formats** H:192cm L:145cm

Capacité de 32 petits tableaux (16 par face)

ou bien possibilité de mettre sur une longueur:

- 4 petits cadres
- 2 moyens
- 1 moyen + 2 petits
- 1 grand + 1 petit

Chaque cadre Wallflower est livré en standard avec :

- un mode d'emploi en 3 langues
- un jeu de vis
- une réglette

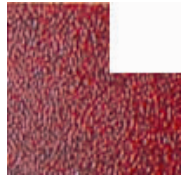
Cette réglette peut soit être attachée à l'arrière du cadre soit fixée au mur avec les vis.  
Sur demande un jeu de réglette additionnel sera livré pour exposer vos cadres au magasin.



# ENCADREMENTS

Toutes nos compositions sont disponibles dans les couleurs d'encadrement suivantes.

## Métal



Rouge martelé



Marron martelé



Gris martelé



Noir



Rouge



Orange



Gris



Blanc



Vert

## Bois naturel



Vieux bois



Pin

## Bois déco



Bois teinté



Bambou



Doré

# FAITS & RÉUSSITES



- entièrement assemblé en France

## Savoir-faire horticole français

- le label du savoir-faire dans le secteur horticole.



## Respect de l'environnement

- plantes produites selon le label MPS.
- agriculture raisonnée
- aucune source d'énergie nécessaire, ni de pompes, ni de batterie, etc.



## Prix « Glazen Tulp » 2010 de FloraHolland

- un prix décerné par le cadran Hollandais pour le produit le plus innovateur.



# CONTACT

WALLFLOWER SARL  
ZAC Du Plan  
81 Avenue du Grenache  
84320 ENTRAIGUES S/SORGUE

## Contact Fleuristes, Jardineries et Particuliers :

T. +33 (0)4 90 39 12 24

F. +33 (0)4 90 39 12 55

W. [www.wallflowerconcept.com](http://www.wallflowerconcept.com)

E. [infos@wallflowerconcept.com](mailto:infos@wallflowerconcept.com)

## Contact Presse | Demande de Visuels

E. [infos@wallflowerconcept.com](mailto:infos@wallflowerconcept.com)